

# Installation de WordQ Chrome:

L'application Web progressive WordQ conçue pour les Chromebooks

Avant de commencer :

- ✓ Pour exécuter ou installer WordQ Chrome, vous devez :
  - utiliser le navigateur Google Chrome v86 ou supérieur,
  - avoir et être connecté à un compte Google,
  - être connecté à l'Internet.
- ✓ Assurez-vous que vous êtes connecté au compte Google auquel vous voulez associer WordQ Chrome. Il ne s'agit pas nécessairement de l'adresse courriel que vous avez utilisée pour demander un essai gratuit ou acheter une licence.
 

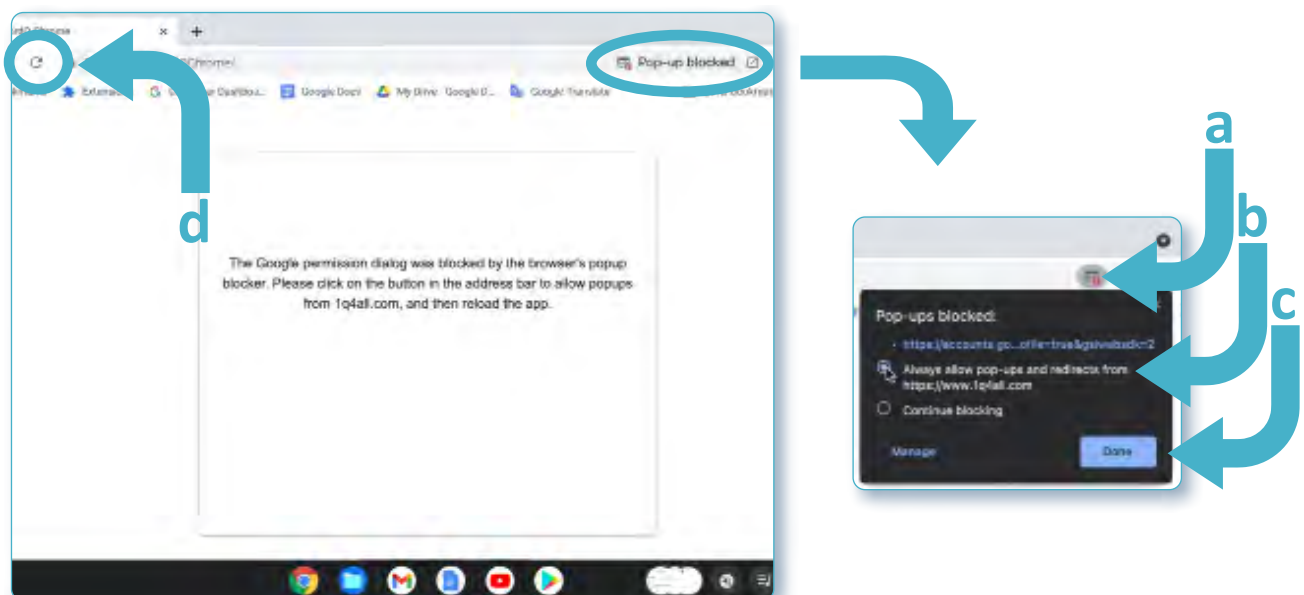
**Une fois que votre code d'activation WordQ Chrome a été associé à un compte Google, il est impossible de l'annuler.**
- ✓ Les cookies tiers doivent être activés pour 1Q4all.com, le site Web sécurisé où WordQ Chrome est hébergé. Apprenez comment faire [ici](#).

1. Ouvrez le navigateur Chrome et allez sur <https://1Q4all.com/WordQChrome>.

**Si le message «La boîte de dialogue d'autorisation de Google a été bloquée par le bloqueur de fenêtres contextuelles du navigateur.» s'affiche, terminez l'étape 2. Sinon, [passez à l'étape 3](#).**

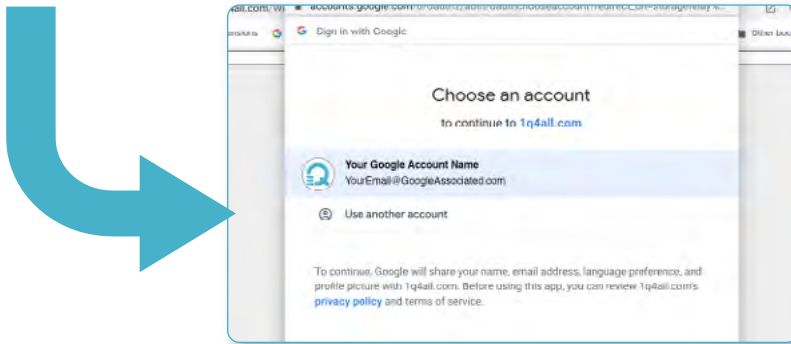
2. Cliquez sur chacun des éléments suivants dans l'ordre de a à d :

- a. l'**icône de blocage des fenêtres pop-up** dans le coin supérieur droit de votre barre de recherche ou d'adresse Google,
- b. le bouton situé à côté de «**Toujours autoriser les fenêtres pop-up et les redirections sur <https://www.1q4all.com>**»,
- c. le bouton «**Terminer**»,
- d. l'**icône «Actualiser cette page»** à gauche de votre barre de recherche ou d'adresse Google.

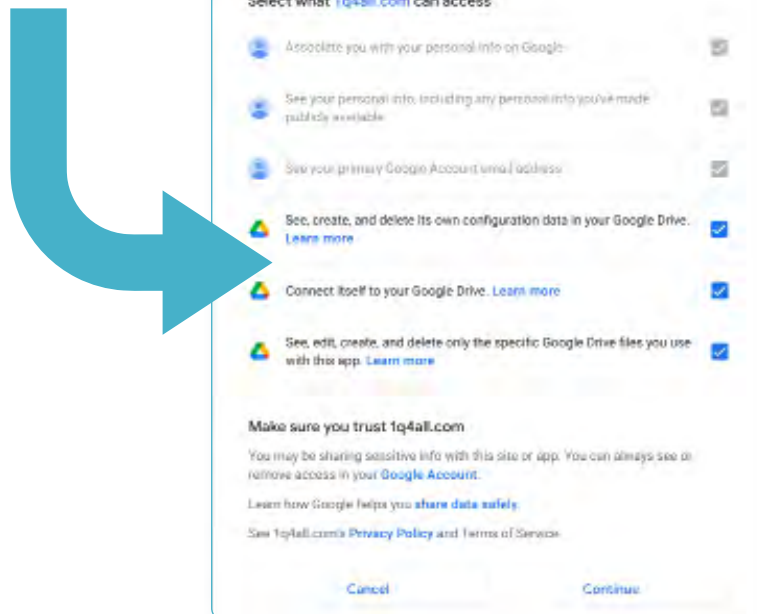


3. Lorsque WordQ Chrome s'installe, il vous sera demandé de :

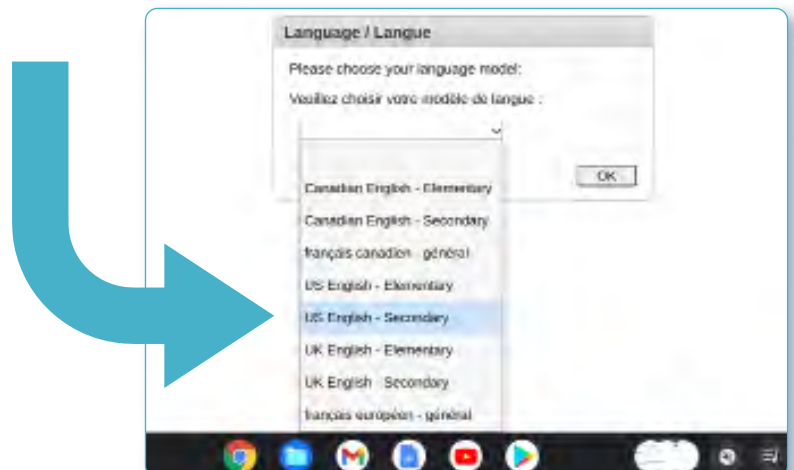
- confirmer que le compte Google dans lequel vous vous trouvez est bien celui que vous souhaitez lier à WordQ Chrome,



- autoriser 1q4all.com à accéder à votre Google Drive - **vous devez cocher toutes les cases pour que WordQ Chrome fonctionne,**



- choisir la langue du vocabulaire.



4. Une fois confirmé, vous serez invité à **activer** WordQ Chrome en sélectionnant **Activer la version d'essai ou la licence**. Saisissez ensuite le code d'activation que vous avez reçu dans votre courriel. **Vous n'avez pas de code ?** Sélectionnez **Demander un essai** ou **Acheter maintenant**.



5. Installez WordQ Chrome :

- Cliquez sur l'icône d'installation située à droite de votre barre de recherche ou d'adresse Google.



Vous pouvez maintenant accéder à WordQ Chrome à partir de votre compte Google.

